  
За обособена позиция 1

Поставя се в плик № 2



ТЕХНИЧЕСКО ПРЕДЛОЖЕНИЕ

за открита процедура за сключване на рамково споразумение с предмет:  
„Доставка на правоъгълни капаци за кабелни шахти“,  
реф. № PPD 15-113

Участник: **ТИЛКОМ-ООД**

Адрес на управление: гр. София, ул. «Поручик Неделчо Бончев», № 1

Тел.: 02 / 9799750;60; факс: 02 / 9799771; e-mail: [office@tilcom-bg.com](mailto:office@tilcom-bg.com)

Единен идентификационен код: 121871118,

Представяван от Панайот Йорданов Божилов – управител (длъжност)

Упълномощен представител за тази процедура (ако е предвидено) НЕ.....

е-приложено пълномощно №..... дата..... Тел.:...../.....; факс:...../.....; e-mail:.....

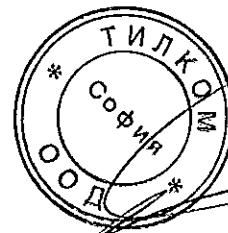
УВАЖАЕМИ ГОСПОДА,

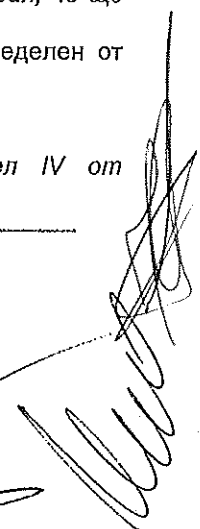
1. Запознат съм и приемам изискванията на Възложителя, като представям техническите спецификации от раздел IV на документацията с попълнени всички изисквани стойности за стоката по предмета на поръчката за обособена позиция 1.
2. Представям всички изисквани данни и документи, посочени в Приложение 2 от настоящото техническо предложение. Запознат съм с изискването, че представените документи трябва да бъдат на български език или с превод на български език, придружени с оригиналните документи.
3. Запознат съм, че представените от нас технически документи са доказателство за декларираните от мен технически данни и параметри в техническите спецификации на стоката.
4. Потвърждавам, че представяните от нас стоки, описани в Техническото ни предложение ще отговарят на посочените от възложителя стандарти или на еквивалентни. В случай, че даден материал отговаря на стандарт, еквивалентен на посочения се задължаваме да го отразим в отделен документ и да представим доказателства за еквивалентността на двата стандарта.
5. Всички стойности, попълнени в колона „Гарантирано предложение“ на приложените таблици от Технически спецификации от раздел IV от документацията за участие са точни и истински.
6. Предлагам гаранционен срок за предлаганите стоки - 24 месеца / не по-малко от 24 месеца/, от датата на прием - предавателен протокол за получаване на стоката от Възложителя.
7. Запознат съм, че ориентировъчните количества за доставка на стоката ще бъдат посочени от Възложителя при провеждане на последваща процедура предвидена в ЗОП за сключване на конкретен договор.
8. Запознат съм, че при провеждане на последваща процедура предвидена в ЗОП по т.7 за сключване на конкретен договор, изборът на изпълнител ще бъде направен по критерий за оценка на офертите: "най-ниска цена".
9. Приемам, че в срок до Несе прилага от датата на подписване на договор с възложителя, ще сключва договор с посоченият/те в офертата подизпълнител/и (попълва се, ако участникът е декларирал, че ще използва подизпълнител/и).
10. Запознат съм, че максималният срок за изпълнение на конкретен договор ще бъде определен от Възложителя в поканата за договаряне.

Приложения:

1. Технически изисквания и спецификации за изпълнение на поръчката – раздел IV от документацията за участие – попълнени на съответните места;

София Tel.:(+359 2) 979 97 60;(359 2) 979 97 70; fax: (+359 2)979 97 71  
[www.tilcom-bg.com](http://www.tilcom-bg.com) Trade with cables and accessories







TILCOM

*[Handwritten signature]*



*trade, investment, loyalty*

- 2. Изисквани документи от Технически изисквания и спецификации
- 3. Срокове за доставка
- 4. Опаковка.

*[Handwritten signature]*

Дата 12.02.2016 г.

**ПОДПИС и ПЕЧАТ:**



*Михайлов Дончолов*  
(име и фамилия)

*Управител*

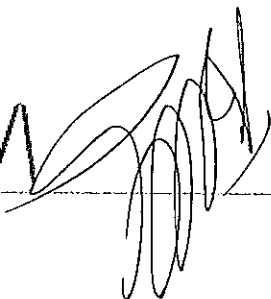
(длъжност на представляващия участника)

*[Handwritten signature]*

*[Handwritten signature]*



# TILCOM



Member of ISO Federation

**RINA**

ISO 9001 ISO 14001  
Certified Systems



*trade, investment, loyalty*

## Приложение 1 към Техническото предложение за обособена позиция 1

### ТЕХНИЧЕСКИ ИЗИСКВАНИЯ И СПЕЦИФИКАЦИИ ЗА ИЗПЪЛНЕНИЕ НА ПОРЪЧКАТА ЗА ОБОСОБЕНА ПОЗИЦИЯ 1

**Наименование на материала:** Правоъгълен капак от армиран бетон за кабелни шахти, клас В125, размери (900/600/80) mm

**Съкратено наименование на материала:** Бетонен армиран капак, В125, (900/600/80) mm

**Категория:** 33 – Желязо, тухли, плочки, бетонни изделия и др.

**Мерна единица:** Брой

**Аварийни запаси:** Да

**Характеристика на материала:**

Капак за кабелни шахти клас В 125, с правоъгълна форма, изработен от армиран бетон, с отвор за повдигане и релефно вдлъбнато лого.

**Използване:**

Капаците от армиран бетон клас В 125 се използват за покриване на кабелните шахти за обслужване на каналните системи за кабелни линии СрН и НН, преминаващи през тротоари, пешеходни и други подобни зони и открити и закрити паркинги.

**Съответствие на предложеното изпълнение с нормативно-техническите документи:**

Капаците от армиран бетон клас В 125 трябва да отговарят най-малко на посочения по-долу стандарт и съответните референтни стандарти или еквиваленти и на техните валидни изменения и поправки:

- БДС EN 124-1:2015 - „Покрития за водоприемници и ревизионни шахти за транспортни и пешеходни зони. Част 1: Определения, класификация, общи принципи за проектиране, изисквания към експлоатационните показатели и методи за изпитване“;
- Наредбата за съществените изисквания към строежите и оценяване на съответствието на строителните продукти, приета с Постановление № 325 на Министерския съвет от 6 декември 2006 г., обн., ДВ, бр. 106 от 27 декември 2006 г. .

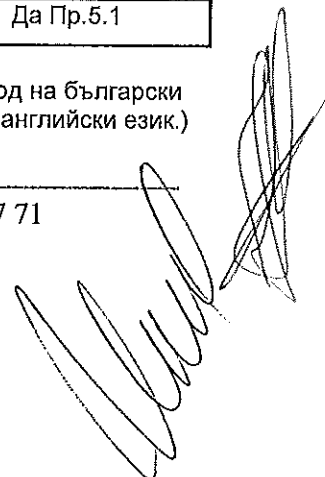
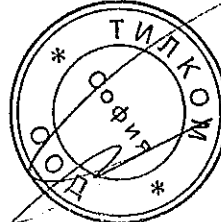
#### Изисквания към документацията и изпитванията

№ по ред	Документ	Приложение № (или текст)
1.	Точно обозначение на типа на капака, производителя и страна на произход и последно издание на каталога на производителя	Б125 900/600/80 Вария ЕООД България
2.	Техническо описание на капака, чертежи с нанесени размери, тегло и др. информация съгласно БДС EN 124 или еквивалент	Да Пр 2.1
3.	Протоколи от типови изпитвания на английски или български език, проведени от независима изпитвателна лаборатория, с приложени резултати от изпитванията – заверени копия	Да Пр.3,1. 105-1-70 /08.02.16
4.	Сертификат/акредитация на независимата изпитвателна лаборатория, провела типовите изпитвания по т. 3 – заверено копие	Да Пр.4.1
5.	ЕО декларация за съответствие	Да Пр.5.1

**Забележка:** Всички оригинални документи трябва да бъдат на български език или с превод на български език. (Каталозите и протоколите от проверките и изпитванията могат да бъдат и само на английски език.)

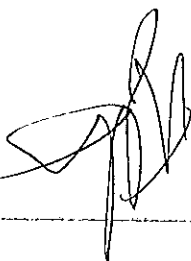
Sofia Tel.:(+359 2) 979 97 60;(359 2) 979 97 70; fax: (+359 2)979 97 71  
[www.tilcom-bg.com](http://www.tilcom-bg.com)

Trade with cables and accessories





# TILCOM



trade, investment, loyalty

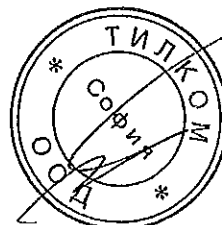
## Технически данни

### 1. Характеристики на работната среда

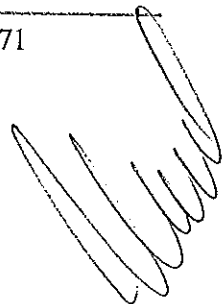
№ по ред	Характеристика	Стойност/място
1.1	Максимална температура на околната среда	До + 40°C
1.2	Минимална температура на околната среда	Минус 25°C
1.3	Относителна влажност	До 100%
1.4	Условия на работа	На открито

### 2. Технически характеристики

№ по ред	Характеристика	Изискване	Гарантирано предложение
2.1	Клас	B 125	B 125
2.2	Материал	армиран бетон	армиран бетон
2.3	Размери:	-	-
2.3.1	дължина	900 ±5 mm	900 ±5 mm
2.3.2	ширина	600 ±5 mm	600 ±5 mm
2.3.3	височина (от опорната повърхност, до горната повърхност на капака)	80 ±2 mm	80 ±2 mm
2.4	Механично натоварване при изпитване	min 125 kN	min 125 kN
2.5	Отвор за повдигане	Правоъгълна тръба с размери 80 x 40 mm	Правоъгълна тръба с размери 80 x 40 mm
2.6	Маркировка	а) Капакът трябва да бъде маркиран най-малко с релефно лого на Възложителя, номера на съответната част от европейски стандарт EN 124, съответния клас, наименование и/или логото на производителя,	а) Капакът е маркиран с релефно лого на Възложителя, номера на съответната част от европейски стандарт EN 124, съответния клас, наименование и логото на производителя,
		б) Маркировката трябва да бъде ясна и трайна.	б) Маркировката е ясна и трайна.



Sofia Tel.:(+359 2) 979 97 60;( +359 2) 979 97 70; fax: (+359 2)979 97 71  
[www.tilcom-bg.com](http://www.tilcom-bg.com) Trade with cables and accessories





# TILCOM

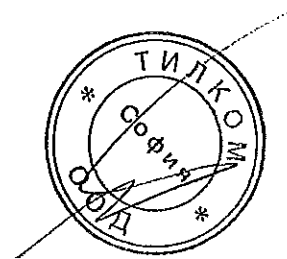


*trade, investment, loyalty*

№ по ред	Характеристика	Изискване	Гарантирано предложение
2.7	Релефно лого на Възложителя (разположено върху хоризонталната линия централно между отвора и периферията на капака, както е показано на фигура 1)		
2.8	Експлоатационна дълготрайност	min 30 години	30 години

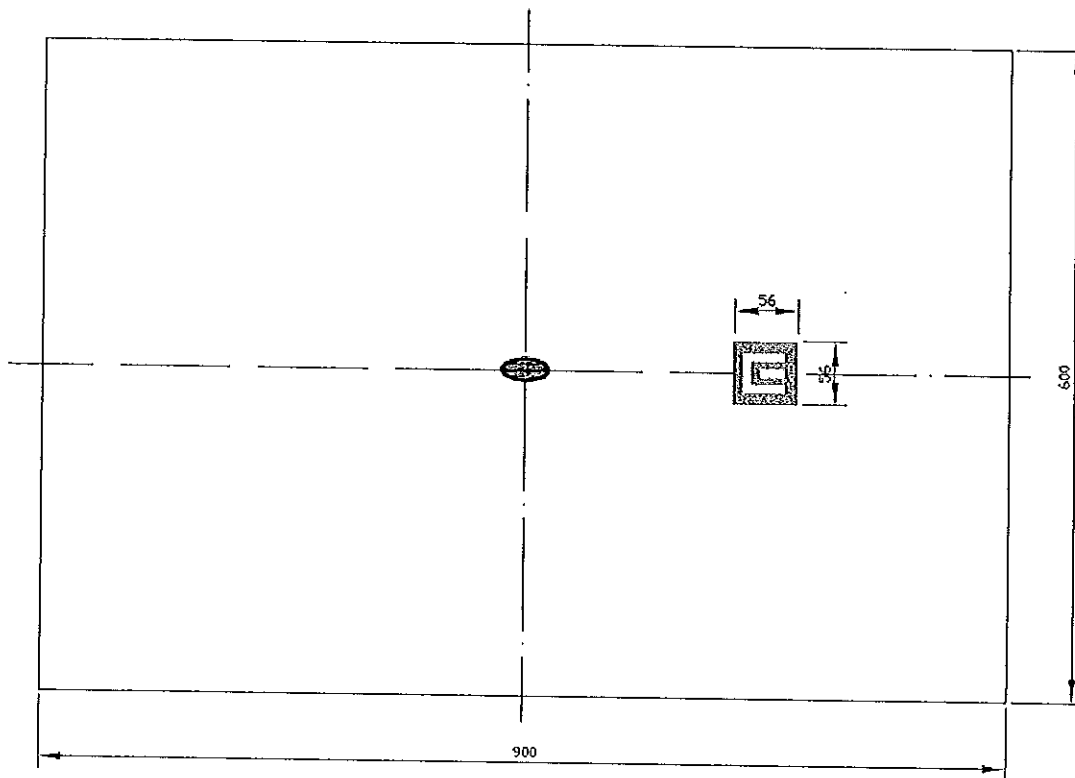
Таблица 1 - Правоъгълен бетонен капак за кабелни шахти клас В 125

№ на стандарта	Наименование	Размери, mm	Тегло, kg
20 33 0101	Бетонен армиран капак, В125	Съгласно т. 2.3	124.5



Sofia Tel.:(+359 2) 979 97 60;(359 2) 979 97 70; fax: (+359 2)979 97 71  
[www.tilcom-bg.com](http://www.tilcom-bg.com)

Trade with cables and accessories



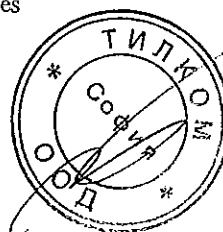
*Handwritten signature*

Фигура 1 – Разположение на логото на Възложителя

Позиция	Описание
1	Стомана, кръгла, горещовалцована $\varnothing$ 6.5 mm., марка Ст3, съгласно БДС 4758:2008; БДС EN 10060:2005 или еквиваленти
2	Стомана ъглова, равностранна, горещовалцована L 80/80/7 mm., съгласно БДС 6895:1982 и БДС EN 10056-1:1999, БДС EN 10056-2:1999, БДС 6895:1982 или еквиваленти
3	Стомана, кръгла, горещовалцована $\varnothing$ 7 mm., марка Ст3, съгласно БДС 4758:2008; БДС EN 10060:2005 /поставя се под армировката/ или еквиваленти
4	Желязна тръба $\varnothing$ 70/4 с дължина 8 cm., сплескана до 4 cm
5	Стомана, кръгла, горещовалцована за армиране на стоманобетонни конструкции №10, тип, А-III, съгласно БДС 4758:2008 или еквиваленти

Sofia Tel.:(+359 2) 979 97 60;(+359 2) 979 97 70; fax: (+359 2)979 97 71  
[www.tilcom-bg.com](http://www.tilcom-bg.com)

Trade with cables and accessories



*Handwritten signature*

*Handwritten signature*



# TILCOM

*Handwritten signature*



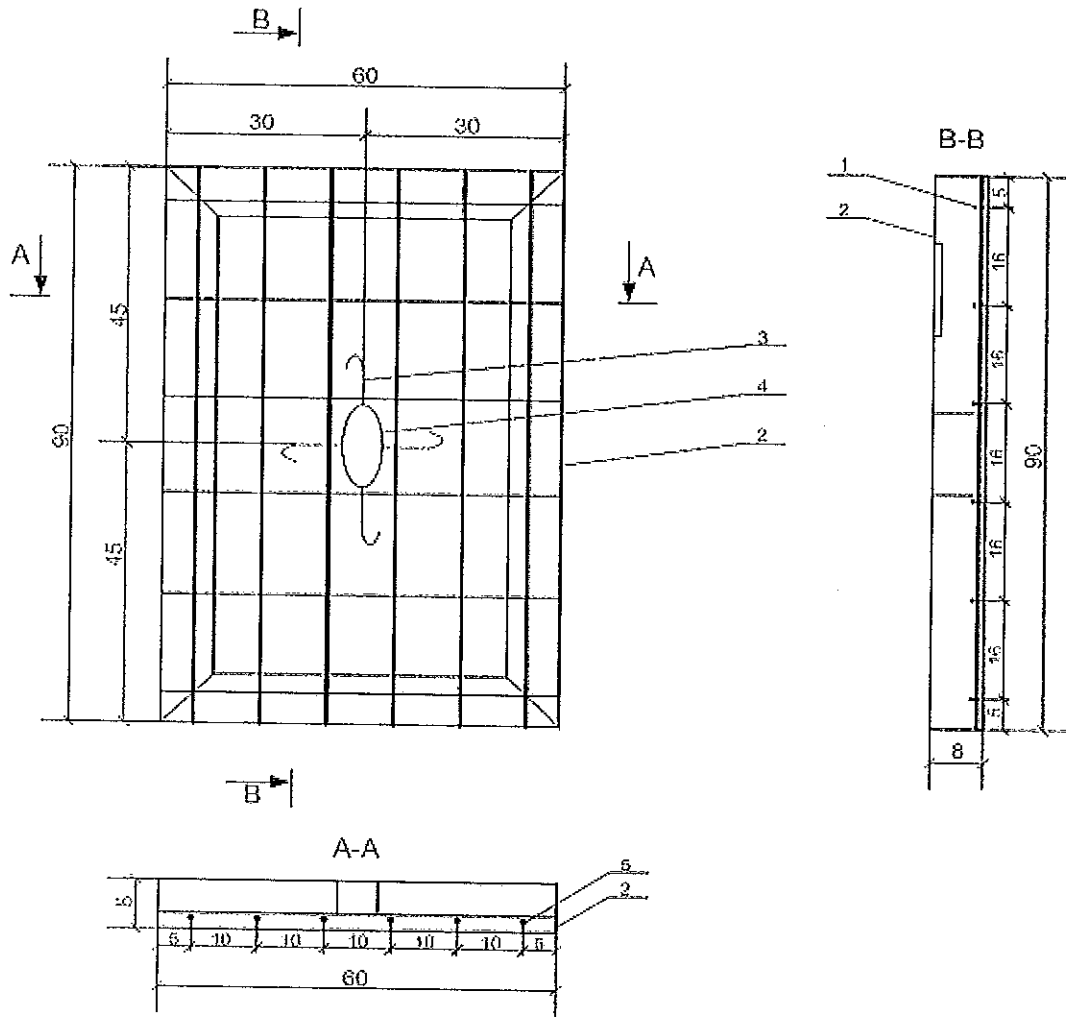
Member of CIG Seditionis

**RINA**

ISO 9001 ISO 14001  
Certified



*trade, investment, loyalty*



*Handwritten signature*

Фигура 2 – Чертеж на бетонен капак на шахта

Дата 12.02.2016 г.

ПОДПИС и ПЕЧАТ:

*Панајотий Бонилев*

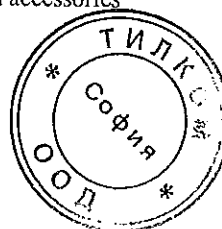
(име и фамилия)

*Управител*

(длъжност на представляващия участника)

*Handwritten signature*

Sofia Tel.:(+359 2) 979 97 60;( +359 2) 979 97 70; fax: (+359 2)979 97 71  
[www.tilcom-bg.com](http://www.tilcom-bg.com) Trade with cables and accessories



*Handwritten signature*

Пр. 2.1.



гр.София-1000, ул."Аксаков" № 30, ет.1, ап.32  
02 /953 16 20 , факс: 02 / 851 43 77  
e-mail: [bitex\\_grup\\_p@abv.bg](mailto:bitex_grup_p@abv.bg)

### ТЕХНИЧЕСКО ОПИСАНИЕ

1. Капаци за кабелни шахти :

- Размер 600 / 900/ 80 мм. тегло 124,5кг., с отвор за повдигане и релефно вдлъбнато лого. Дял на площта на релефните форми от общата площ на горната повърхност 10 %

- Изработени от армиран бетон .Издържливост при натиск клас В 125 kN  
.Продуктът е изпитан съгласно методика дадена в БДС EN 124..

гр.София  
15.02.2016 г.

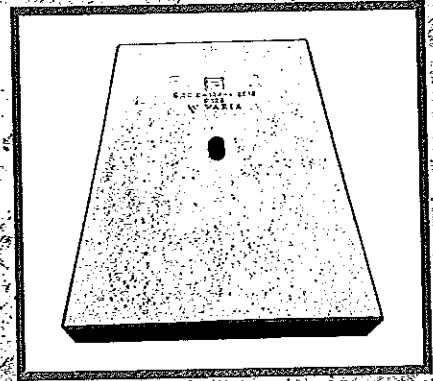
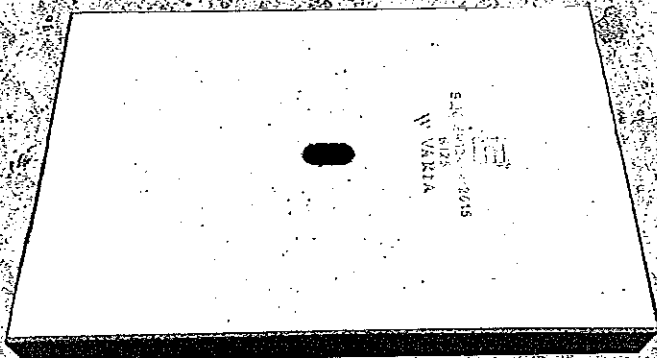
Изготвил:  
Борислав Томов







Гр. София,  
ул. "Аксаков" № 30, ет. 1, ап. 3  
тел. 02/ 953 16 20  
факс 02/ 851 43 77  
e-mail: bitex\_grup@abv.bg



### 1. Правоъгълен капак от армиран бетон за кабелни шахти:

- клас В 125
- размери (900/600/80 mm)
- тегло 124,5 кг

Капак за кабелни шахти клас В 125, с правоъгълна форма, изработен от армиран бетон, с отвор за повдигане и релефно вдлъбнато лого.

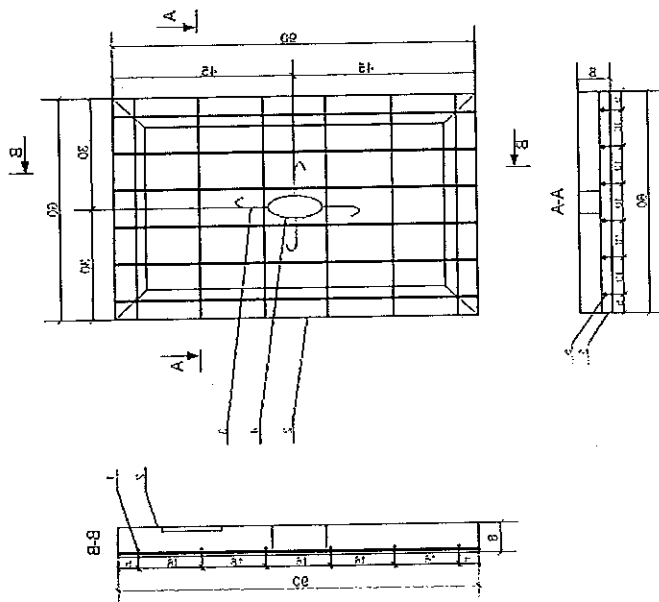
Капаците от армиран бетон клас В 125 се използват за покриване на кабелните шахти за обслужване на каналните системи за кабелни линии СрН и НН, преминаващи през тротоари, пешеходни и други подобни зони и открити и закрити паркинги.

Капаците от армиран бетон клас В 125 са произведени в условията на въведена система за управление на качеството, сертифицирана от „Тюф Норд Серт“ ГмбХ по ISO 9001:2008, EN ISO 14001:2004 и поддържана от производителя система за производствен контрол и е в съответствие със стандарт

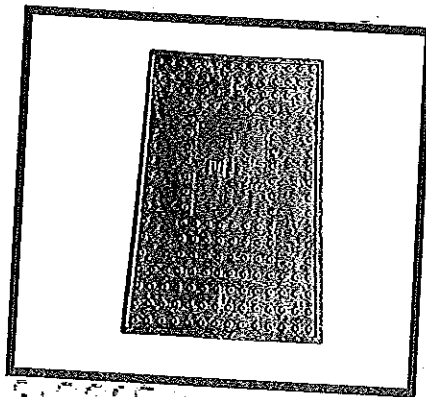
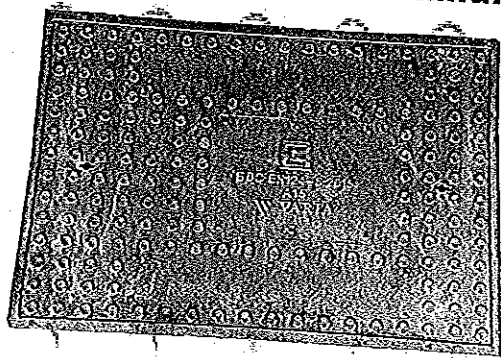
- БДС EN 124-1:2015 - "Покрития за водоприемници и ревизионни шахти за транспортни и пешеходни зони. Част 1: Определения, класификация, общи принципи за проектиране, изисквания към експлоатационните показатели и методи за изпитване,"

- БДС EN 124-4:2015 - "Покрития за водоприемници и ревизионни шахти за транспортни и пешеходни зони. Част 4: Покрития за водоприемници и ревизионни шахти, изработени от стоманобетон"

Наредбата за съществените изисквания към строителите и оценяване на съответствието на строителните продукти, приета с Постановление № 325 на Министерския съвет от 6 декември 2006 г., обн. ДВ, бр. 106 от 27 декември 2006 г.



## Капак за кабелни шахти



### 2. Правъгълен полимерен капак за кабелни шахти:

- клас А 15;
- размери 900/600/80 mm;
- тегло 55 кг

Полимерен капак за кабелни шахти клас А 15, без метална армировка, с правоъгълни геометрични форми, с два отвора за повдигане, разположени по надлъжната ос, с релефни форми по горната повърхност. Състава на материала не позволява друго приложение, които гарантира, че същите не могат да бъдат премахвани принудително.

Полимерните капаци клас А 15 се използват за покриване на кабелните шахти за обслужване на каналните системи за кабелни линии СрН и НН, преминаващи през пешеходни и велосипедни зони.

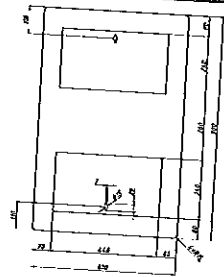
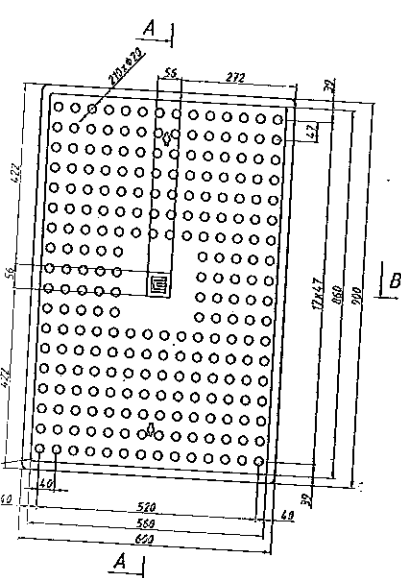
Капациите от армиран бетон клас В 125 се произвеждат в условията на въведена система за управление на качеството сертифицирана от „Тюф Норд Серт“ Гмбх по ISO 9001:2008:

EN ISO 14001:2004 и поддържана от производителя система за производствен контрол и е в съответствие със стандарт БДС EN 124-1:2015 - "Покрития за водоприемници и ревизионни шахти за транспортни и пешеходни зони. Част 1: Определения, класификация, общи принципи за проектиране, изисквания към експлоатационните показатели и методи за изпитване,"

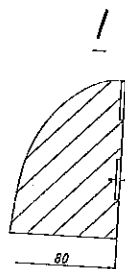
БДС EN 124-6:2015 "Покрития за водоприемници и ревизионни шахти за транспортни и пешеходни зони. Част 6. Покрития за водоприемници и ревизионни шахти, изработени от полипропилен (PP), полиетилен (PE) или поливинилхлорид (PVCU)

Наредбата за съществените изисквания към строежите и оценяване на съответствието на строителните продукти, приета с Постановление № 325 на Министерския съвет от 6 декември 2006 г., обн., ДВ, бр. 106 от 27 декември 2006 г.

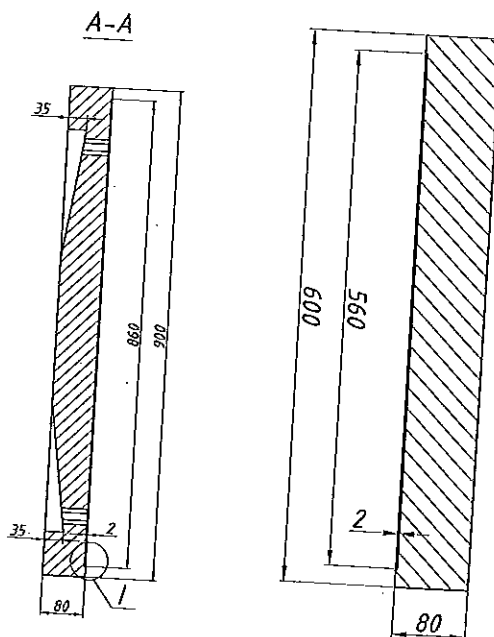
Наредбата за съществените изисквания към строежите и оценяване на съответствието на строителните продукти, приета с Постановление № 325 на Министерския съвет от 6 декември 2006 г., обн., ДВ, бр. 106 от 27 декември 2006 г.



Капак за КАБЕЛНИ ШАХТИ  
поглед отголу



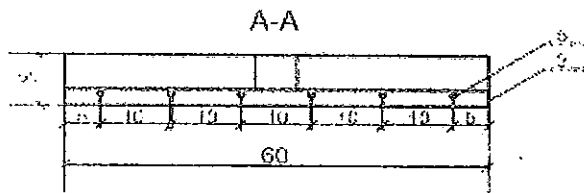
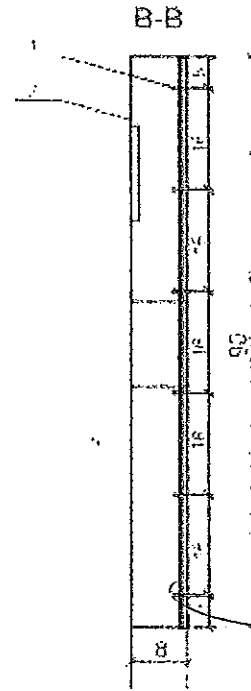
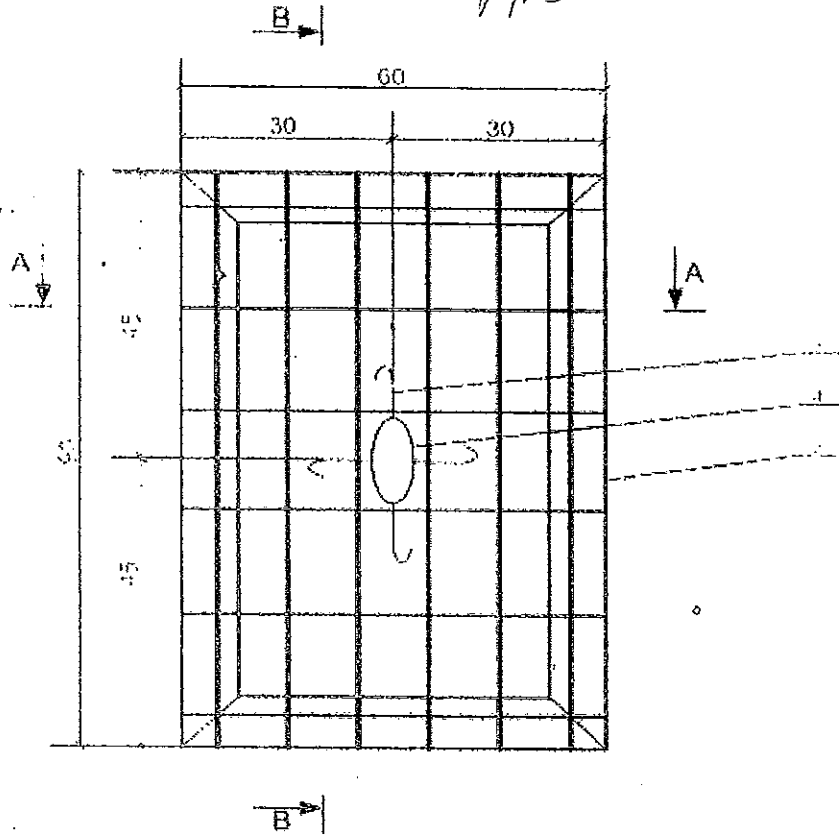
Капак за КАБЕЛНИ ШАХТИ



B-B

Капак за КАБЕЛНИ ШАХТИ  
поглед отгоре

ВАРИЯ



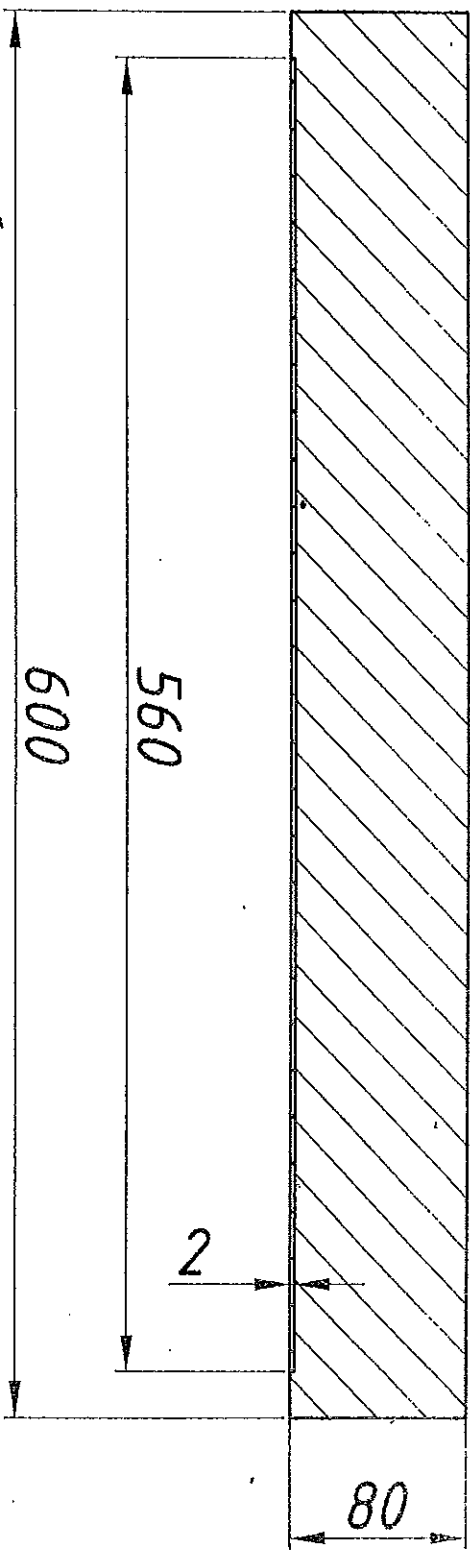
ВАРИЯ - ЕООД  
\* Bulgaria \*

VARIA LTD.

ВАРИА

*Handwritten signature*

B-B



*Handwritten signature*

КАПАК ЗА ЕЛЕКТРОЩАХТИ

*Handwritten signature*

ВАРИА - ЕООД  
Bulgaria  
VARIA LTD.

○

○

*Handwritten signature*



1618 София бул. "Н.Петков" № 86  
Телефон: (02) 855 50 57; Факс: (02) 955 96 38

**ИЗПИТВАТЕЛЕН ЦЕНТЪР ПО СТРОИТЕЛСТВО (ИЦС) при НИСИ ЕООД**

АКРЕДИТИРАН ПО БДС EN ISO/IEC 17025:2006  
Сертификат рег. № 88 ЛИ/01.10.2014 г.,  
издаден от ИА БСА с валидност до 01.10.2018 г.

Лаборатория: "Бетони и армировки, строителни материали и изделия"

**ПРОТОКОЛ ОТ ИЗПИТВАНЕ**  
№ 105-1-70/08.02.2016 г.

**Наименование на продукта:** Покрития за водоприемници и ревизионни шахти – капаци от стоманобетон за кабелни шахти клас В 125 с номинални размери 900/600/80 mm

**Производител:** Доставен от "Вария" ЕООД

**Възложител:** "Вария" ЕООД  
гр. София, ул. „Аксаков“ №30  
писмо от 01.02.2016 г.  
Пробите са взети и представени от Възложителя.

**Методи за изпитване:**

БДС EN 124-1:2015 „Покрития за водоприемници и ревизионни шахти за транспортни и пешеходни зони. Част 1: Определения, класификация, общи принципи за проектиране, изисквания към експлоатационните показатели и методи за изпитване”  
БДС EN 124-4:2015 „Покрития за водоприемници и ревизионни шахти за транспортни и пешеходни зони. Част 4: Покрития за водоприемници и ревизионни шахти, изработени от стоманобетон”

**Дата на постъпване на пробите в ИЦС:** вх. № 105/01.02.2016 г.

**Количество на изпитваните проби:** 3 броя

**Период на извършване на изпитването:** 01.02.2016 г. – 05.02.2016 г.

Възрито с оригинала



Директор ИЦС:

/гг.ас. инж. Цв.Горова/

Резултатите се отнасят само за изпитаните проби. Извлечения от протокола не могат да се разполагат без писмено съгласие на Изпитвателния център по строителство – ИЦС- НИСИ ЕООД.

**РЕЗУЛТАТИ ОТ ИЗПИТВАНЕТО:**

№ по ред	Наименование на характеристиката	Мерна единица	Метод за изпитване	№ и идентификация на пробата	Резултати от изпитването	Стойност и допуск на характеристиката по БДС EN 124-1: 2015 и БДС EN 124-4:2015	Условия на изпитването
1	2	3	4	5	6	7	8
1.	<b>Остатъчна деформация след прилагане на 2/3 от силата на натоварване при изпитване <sup>1)</sup></b>	mm	БДС EN 124-1: 2015 и БДС EN 124-4: 2015	70:		<b>за клас В 125:</b>	стандартни
				1	0,1	≤ 6,0 <sup>2)</sup>	
				2	0,2		
				3	0,1		
2.	<b>Натоварване при изпитване:</b>	-		70:	Издържат натоварването без отваряне на пукнатини	Не се допуска отваряне на пукнатини	
	- със сила от 125 kN в продължение на 30 s			1			
	- сила на разрушаване	kN		2			
				3	244	<b>за клас В 125:</b>	≥ 125
				1	238		
				2	241		

Забележки:

1) 2/3 от 125 kN = 83 kN

2) Допустимата остатъчна деформация е равна на светлия отвор (CO)/100.

Р-л лаборатория:

/гл.ас. инж. Е. Пенев/

Директор ИЦС:

/гл.ас. инж. Цв. Горбова/

Извършил изпитването: техн. И. Йорданов

*Вария Е орч...*



Ако е необходимо, протоколът от изпитване може да включва мнения и интерпретации за определени изпитвания (заключения не се допускат) само в съответствие с изискванията на т.5.10.5 от БДС EN ISO/IEC 17025:2006.

Пр. 4.1.

# БЪЛГАРСКА СЛУЖБА ЗА АКРЕДИТАЦИЯ

## СЕРТИФИКАТ ЗА АКРЕДИТАЦИЯ

**„НИСИ“ ЕООД**  
**ИЗПИТВАТЕЛЕН ЦЕНТЪР ПО СТРОИТЕЛСТВО**

Адрес на управление и на лабораторията:  
1618 София, бул. „Никола Петков“ № 88  
ЕИК: 121 558 493  
ОБХВАТ НА АКРЕДИТАЦИЯ

### Да извършва изпитване на:

Бетони, Бетонни и стоманобетонни продукти, продукти от клетъчен бетон (вкл. газобетон), покрития за водоприемници и резащни шахти, тръби от пластмаса и термопласти. Естествени каменни материали / продукти, Керамички / глинени продукти; Цименти; Гипс и строителни продукти на гипсова основа; Строителна вата; Доски за бетон и разтвори; Доволни материали и скални материали за пътно и ж.п. строителство; Арматурни и конструктивни стомани; заварени съединения; Стоманени възела; Метални възела и други изделия; Арматура за въздушни електропровода; Временно и технологично оборудване за пролетството; Строителни продукти от дървесина; Битуми и топли битумни смеси; Битумни хидроизолационни мушани; Пластмасови и каучукови хидроизолационни мушани; Студени хидроизолационни смеси; Гелтехноли и сходни продукти; Теплоизолационни материали, продукти и комбинирани системи; Профили от PVC за прозорци и врати; Доприна врати за промишлени и търговски сгради и за гаражи; Звукопоглещащи материали/конструкции; Шум; Силикатни и карбонатни материали; Води за строителни цели; Облицовъчни продукти; Пластолепи; Полиакрилените, фуражни смеси; Скорозалени частички, изделия и смеси за тил; Утеплителни материали; Настялни Ламели за подови настилки и стъпни полици; Еко-трикоса; Лакс; Защитно-декоративни и антикорозионни покрития; Материали за пътна маркировка; Строителни разтвори и смеси за облицовъчна работи;

### Да извършва изпитване на výrobки от:

СЕРТИФИЦИРАН СЪГЛАСНО БДС EN ISO/IEC 17025:2008

Заповед № А 53/01.10.2014г. е неделима част от сертификата за акредитация.

общо 22 страници

Валиден до 01.10.2018г. БСА рег. № 68/2014

Изпълнителен директор: *[Signature]*

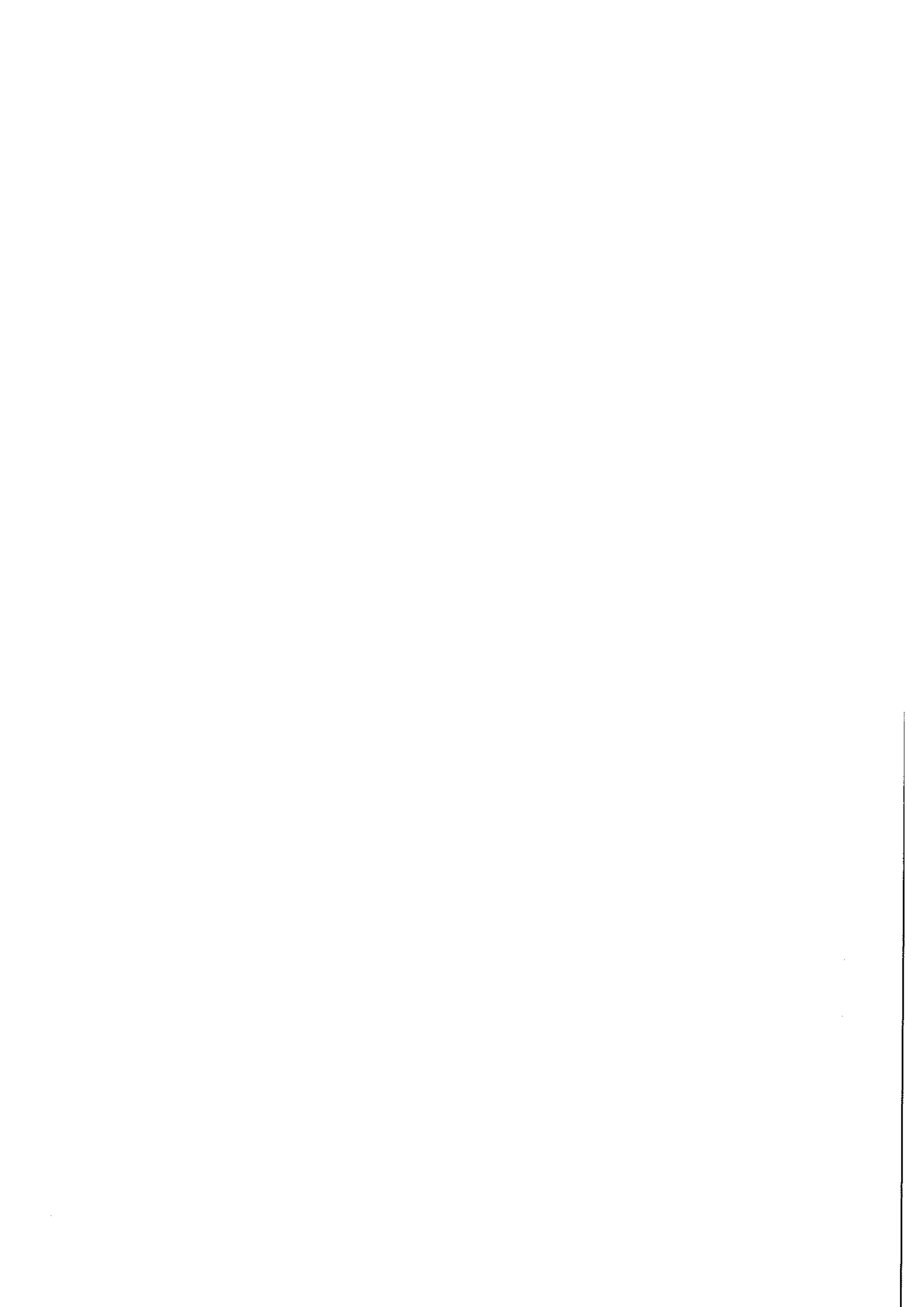
Инж. Кръсто Гуйнеков

София, бул. „Никола Петков“ № 88



*Възра. Сертификат с*  
BARMIA-EOOD  
Bulgaria  
VARIA LTD.

*БЪЛГАРСКА СЛУЖБА ЗА АКРЕДИТАЦИЯ*







### Декларация за съответствие

Долуподписаният,

**“ВАРИЯ” ЕООД, гр.София, ул. “Аксаков” № 30, ет.1, еп.3**

Декларирам на собствена отговорност, че продуктът :

Правоъгълен капак от армиран бетон за кабелни шахти с размер 600/900/80мм. с издръжливост на натоварване клас В 125 kN , за употреба : Покрития за водоприемници и ревизионни шахти за транспортни и пешеходни зони.

За който се отнася тази декларация, е произведен в условията на въведена система за управление на качеството сертифицирана от “Тюф Норд Серт” Гмбх по ISO 9001;2008: EN ISO 14001:2004 и поддържана от производителя система за производствен контрол и е в съответствие със стандарт БДС EN 124-1:2015 , БДС EN 124-6:2015 „Покрития за водоприемници и ревизионни шахти за транспортни и пешеходни зони. Част 4. Покрития за водоприемници и ревизионни шахти, изработени от стоманобетон.

и съответствието е оценено съгласно Наредбата за съществените изисквания към строителните и оценяване съответствието на строителните продукти.

Декларацията се издава въз основа на Протокол от първоначално изпитване на образци :

**105-1-70 от 08,02,2016г г.**

издаден от:

**ИЗПИТВАТЕЛЕН ЦЕНТЪР ПО СТРОИТЕЛСТВО (ИЦС) при НИСИ ЕООД**

Съществени изисквания за безопасност на други наредби за оценяване на съответствието:

Промяна при  $t$  от -30 ÷ +140 max  $\epsilon$  -0.5% не въздействат агресивни среди, киселини, основи, петролни продукти

Специфични изисквания, свързани с употребата на продукта

.Капаците за кабелни шахта се транспортират на Евро палета ,като товаренето и разтоварването се извършва с мотокар

Декларирам , че ми е известна отговорността, която нося. Декларацията се издава на фирма “ ЧЕЗ РАЗПРЕДЕЛЕНИЕ БЪЛГАРИЯ” ЕАД гр.София , съгласно открита процедура с реф № PPD 15-113

гр.София  
15.02.2016г

Декларатор

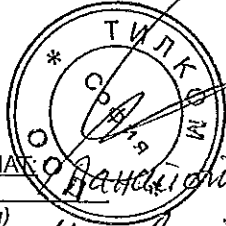


Приложение 3 към Техническото предложение  
За обособена позиция 1

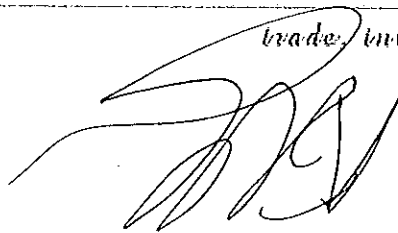
Срокове за доставка

№ по ред	Наименование на материала	Минимален размер на партида, бр.	Количества със срок на доставка до 7 (седем) календарни дни, бр.	Количества със срок на доставка в рамките на 1 (един) календарен месец, бр.
1	2	3	4	5
1	Бетонен армиран капак, В125, (900/600/80) mm	14	70	280

Дата 12.02.2016 г.

ПОДПИС и ПЕЧАТ  Ванелин Бончлов  
(име и фамилия)  
Управител  
(длъжност на представляващия участника)

trade, investment, loyalty



Приложение 4 към Техническо предложение  
( За Обособена позиция №1 )

ОПАКОВКА

№ на стоката	Наименование на стоката	Минимален размер на партида, бр.	Вид опаковка	Брутно тегло на 1 (един) бр. опаковка със стоката, кг.
1	2	3	4	5
1	Бетонен армиран капак, В125, (900/600/80) mm	14	Дървен палет по 7 бр	891 кг

Колона 4 и 5 следва да бъдат попълнени от участника  
Всички изисквания, свързани с опаковка, маркировка, съхранение и транспортиране, които не са посочени в таблицата по-горе или в отделен текст под нея, следва да бъдат изпълнени съгласно изискванията на техническите спецификации

Дата 12.02.2016 г.

ПОДПИС и ПЕЧАТ: Ранайой Бончлов  
(име и фамилия)  
Управител  
(длъжност на представляващия участника)

